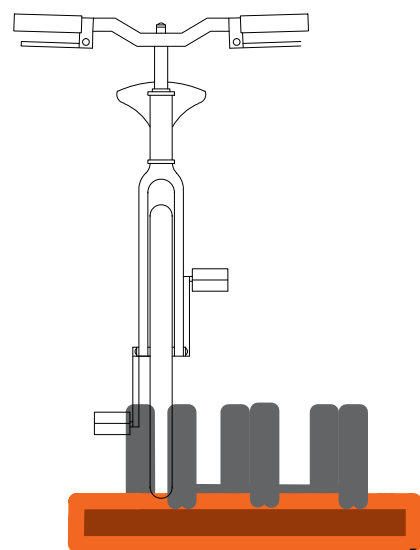
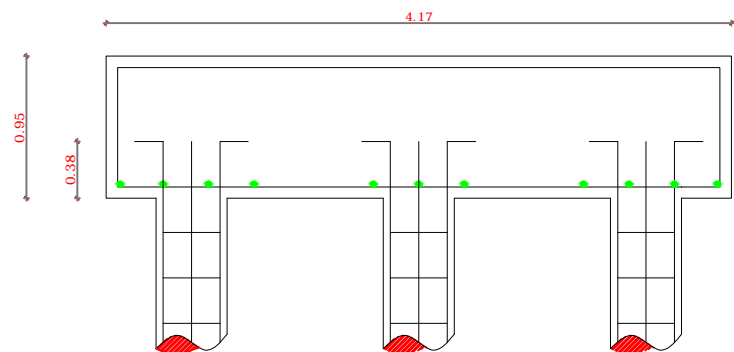


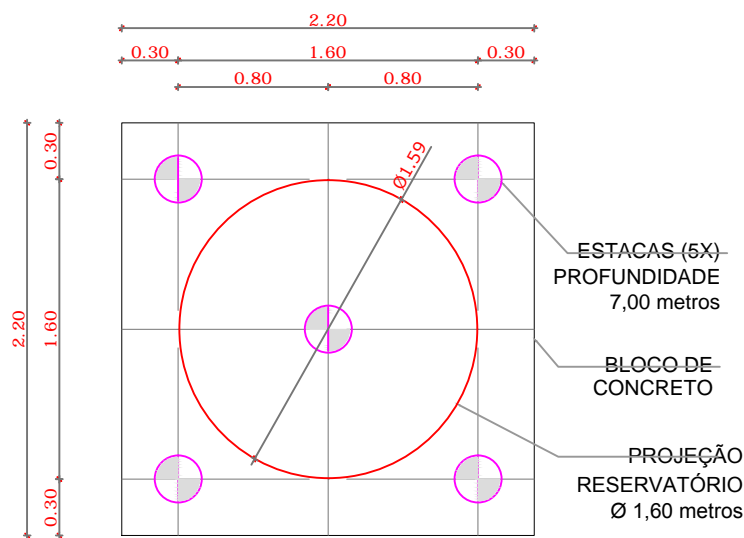
DETALHE BEBEDOURO
Esc: SEM



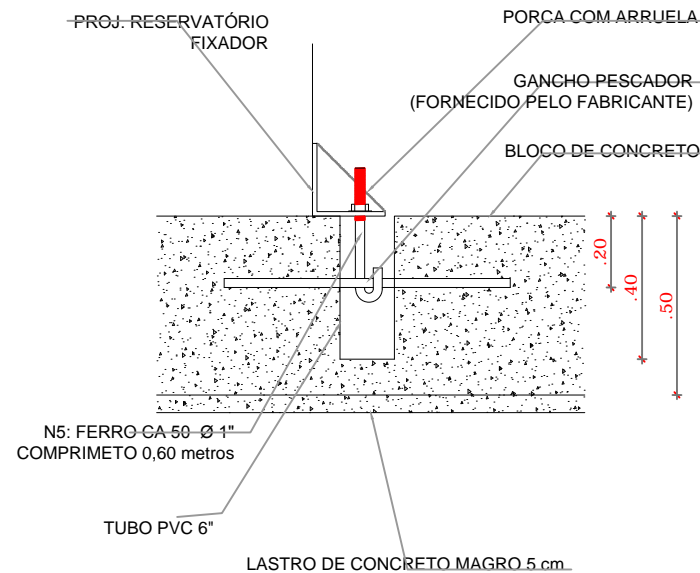
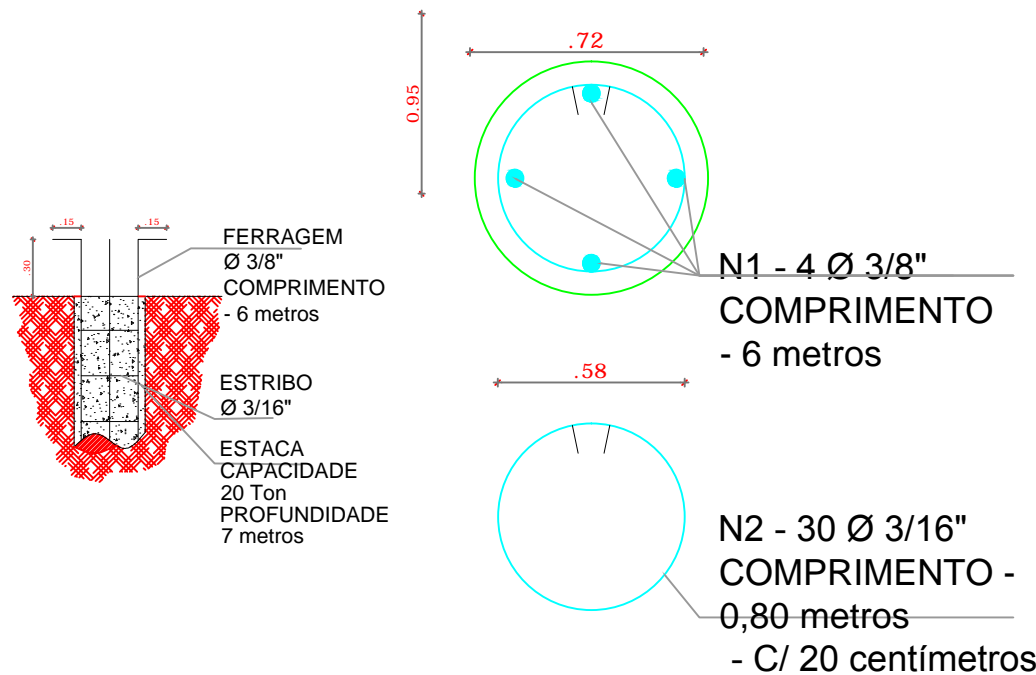
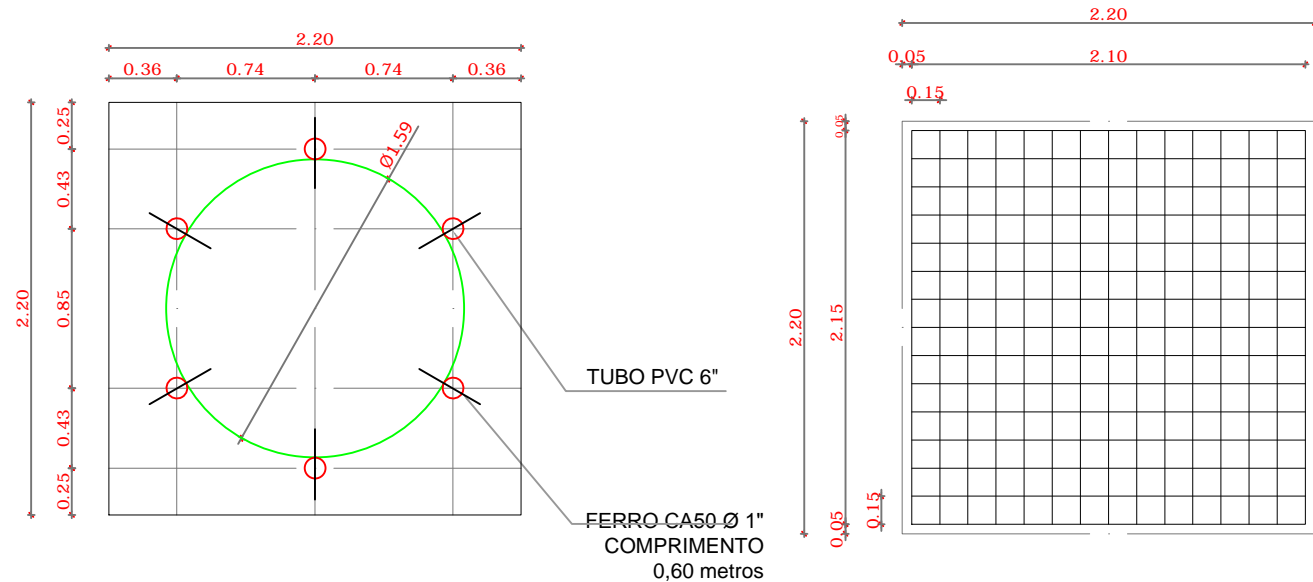
DETALHE BICICLETÁRIO
Esc: SEM



DETALHE FUNDAÇÃO CASTELO D'ÁGUA
Esc: SEM



DETALHE CASTELO D'ÁGUA
Esc: 1/75



PREFEITURA MUNICIPAL DE
VÁRZEA GRANDE
amar • cuidar • acreditar

PREFEITURA MUNICIPAL DE VÁRZEA GRANDE

Av. Castelo Branco, Espaço Municipal, 2500 - Centro Sul, Várzea Grande/MT
CEP 78125-700 - Fone/Fax: 65 3688 8000

PROJETO: **EMEB ABDALA JOSE DE ALMEIDA**
OBRA: **REFORMA**

LOCALIZAÇÃO: **RUA 32, QD 193, S/Nº, BAIRRO SÃO MATEUS**
ASSUNTO: **DETALHAMNETO: BEBEDOURO BICICLETÁRIO FUNDAÇÃO DO CASTELO D'ÁGUA**
UNIDADE: **METRO**

AUTOR DO PROJETO:

DIOGO FRANCISCO ZANINI
ENGENHEIRO CÍVIL
CREA-MT 042355

ESCALA:

INDICADA

DATA:

20/02/2019

ÁREAS:

ÁREA TOTAL TERRENO:
9.960.00M²

FOLHA N°

04/04